

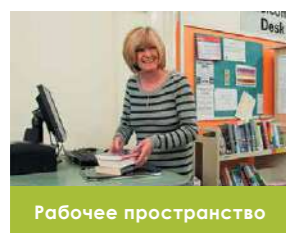


RFID решения для библиотек

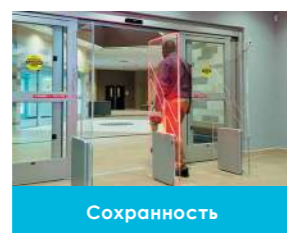
www.bibliotheca.ru | info@bibliotheca.ru

Комплексные решения для библиотек

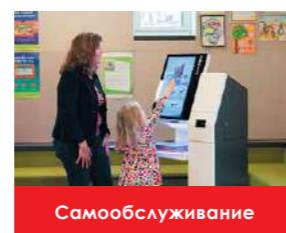
В век стремительного развития высоких технологий библиотеки, являясь флагманом культурно-просветительской информационной деятельности, не остаются в стороне. Независимо от типа библиотеки (публичная, научная, специальная, ведомственная и т.д.), устройства и программное обеспечение bibliotheca® помогают избавить сотрудников библиотек от тяжелой рутинной работы, позволяя больше внимания уделять читателям и творчески развиваться.



Рабочее пространство



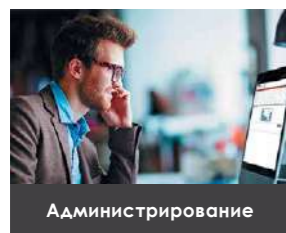
Сохранность



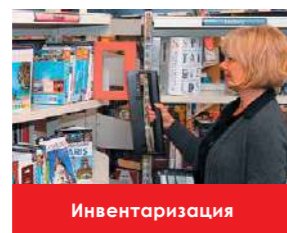
Самообслуживание



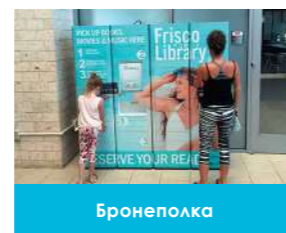
Возврат и сортировка



Администрирование



Инвентаризация



Бронеполка



Умная полка



Мы делаем библиотеку:



Инновационной



Доступной



Современной

bibliotheca® — крупнейшая мировая компания, специализирующаяся на разработке, производстве, поставке и технической поддержке библиотечных решений, созданных с целью повысить производственную эффективность и улучшить качество обслуживания читателей. RFID-технология является нашим основным направлением.

Максимум индивидуальности и разработанные под потребности библиотек решения — вот в чём наше преимущество. Для нас RFID технология — это не просто оборудование. Это гармоничное сочетание тщательно подобранных решений. В их создание мы вкладываем свои идеи, вдохновение, опыт и профессионализм.



RFID tag™

RFID-идентификаторы и электронные читательские билеты 8

RFID workstation™

RFID-станции для рабочих мест сотрудников 10

selfCheck™

Терминалы самообслуживания 12

RFID gate™

Ворота идентификации и контроля 16

smartShelf™

«Умная полка» 18

remoteLocker™

Автоматическая бронеполка выдачи 19

flex AMH™

Станции возврата и сортировки 20

mobile™

Мобильные устройства для инвентаризации 22

Что мы делаем для библиотек

РАЗРАБАТЫВАЕМ И ПЛАНИРУЕМ ПРОЕКТ:

- Готовим детальное предложение в соответствии с технологическими требованиями и в рамках выделенного бюджета.
- Помогаем составить план размещения оборудования с учетом технологических требований, специфики стиля, стратегических планов и долгосрочных целей.

УСТАНАВЛИВАЕМ И ВНЕДРЯЕМ ОБОРУДОВАНИЕ:

- С вами работает наш специалист, который осуществляет надзор за соблюдением всех норм и требований по установке и монтажу оборудования, указанного в договоре.
- Наш специалист консультирует и осуществляет авторский надзор, чтобы вы были уверены, что все установленные системы и оборудование, функционируют должным образом.
- На этапе внедрения оборудования наши специалисты работают в тесном контакте со специалистами вашей библиотеки, чтобы вы были уверены в успешном запуске и эксплуатации установленных систем и оборудования.

ШАГ ЗА ШАГОМ РЕАЛИЗУЕМ ПРОЕКТ И ОБУЧАЕМ ПЕРСОНАЛ:

- Учитываем специфику библиотеки, её фонда и контингента пользователей, разрабатываем и обеспечиваем внедрение под ключ полного технологического цикла по всем основным направлениям библиотечной деятельности.
- После завершения установки оборудования наши специалисты проводят обучение персонала вашей библиотеки, предоставляют подробные инструкции и разъяснения по эксплуатации и обслуживанию систем и оборудования.
- Все наши усилия направлены на то, чтобы переход специалистов вашей библиотеки к работе с использованием высокотехнологичных систем и оборудования был максимально комфортным.

ОКАЗЫВАЕМ ТЕХНИЧЕСКУЮ ПОДДЕРЖКУ, ПРОВОДИМ ГАРАНТИЙНОЕ И СЕРВИСНОЕ ОБСЛУЖИВАНИЕ:

- Предлагаем комплексную поддержку и сервисное обслуживание всех установленных систем и оборудования по телефону «горячей линии» или на сайте компании через диалоговое окно.
- Все наши устройства и оборудование разработаны таким образом, что практически все проблемы могут быть диагностированы дистанционно. Большая часть нашего оборудования имеет компоненты «простого подключения», которые в случае выхода из строя легко могут быть заменены на новые, а в случае проблем с ПО быстро решены дистанционно.
- Пришлем к вам квалифицированного инженера, если проблему не удастся решить дистанционно.



**Разработка
и планирование**



**Установка
и внедрение**



**Обучение
и сопровождение**

RFID (англ. Radio Frequency Identification, радиочастотная идентификация) — способ автоматической бесконтактной идентификации объектов, в котором посредством радиосигналов считываются или записываются данные, хранящиеся в RFID-идентификаторах.

Любая RFID-система состоит из считывающего устройства и RFID-идентификатора.

Использование RFID-идентификаторов для документов позволяет:

- Автоматизировать процессы выдачи и возврата.
- Защитить от несанкционированного выноса.
- Упростить поиск.
- Обеспечить учет перемещения.
- Проводить инвентаризацию с минимальными затратами времени и человеческих ресурсов.
- Расширить часы работы до 24/7.

Каждая единица фонда оснащается специальным RFID-идентификатором. Запись и считывание информации с RFID-идентификатора происходит бесконтактным способом.

Стандарты RFID-идентификаторов

- Рабочая частота RFID-идентификаторов — 13,56 МГц.
- Стандарты — ГОСТ Р ИСО/МЭК 15693-3, ГОСТ Р ИСО 28560-1, ГОСТ Р ИСО/МЭК 18000-3.
- Чип — NXP SLI-X2 (сохранение данных в формате стандарта ISO 28560).
- Срок эксплуатации — до 50 лет.
- Информация на RFID-идентификаторе может быть перезаписана до 100 000 раз и защищена паролем от воздействия внешних устройств.
- Дальность считывания — до 60 см.
- Бумага подложки RFID-идентификаторов соответствует стандарту ISO 9706 (распространяется на бумагу для документов многолетнего срока хранения в библиотеках без изменения ее свойств).

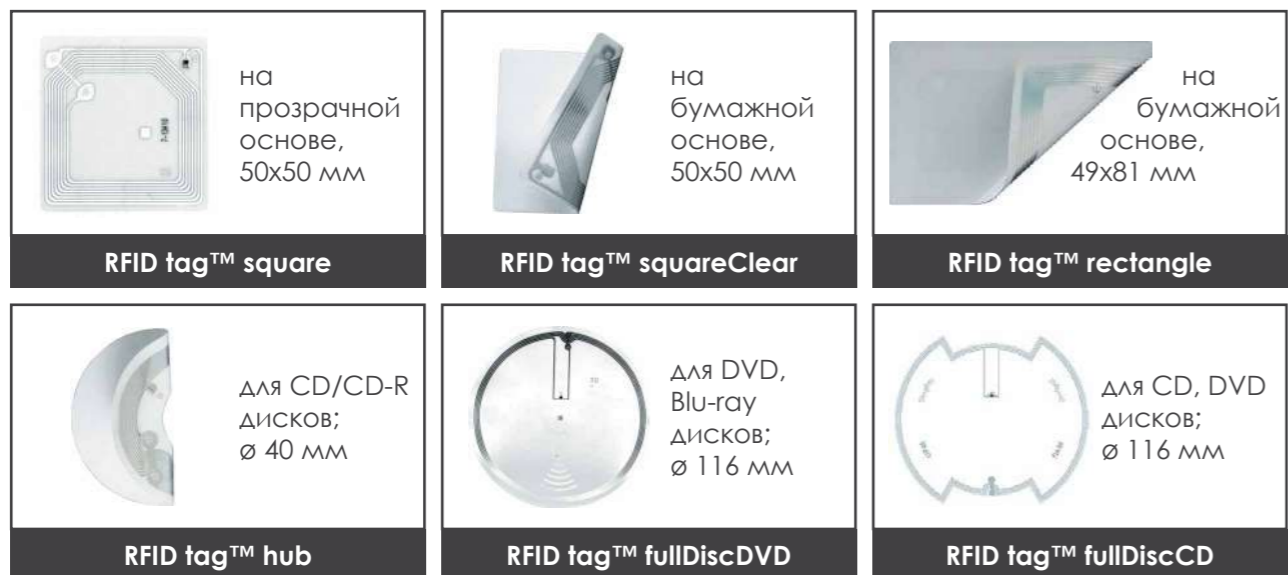
Интеграция устройств и программного обеспечения bibliotheca® с АБИС

Все оборудование компании bibliotheca® работает посредством протокола обмена данными SIP2.0* с любой Автоматизированной Библиотечной Информационной Системой (АБИС), установленной в библиотеке: OPAC-Global, ИРБИС, МАРК-SQL, МегаПро, Фолиант, Absotheque UNICODE, Руслан, Библиотека АС, Aleph, VIRTUA и многими другими (всего около 70).



*SIP2.0 (3M Standard Interchange Protocol) — протокол передачи данных между АБИС и библиотечным RFID-оборудованием.

Ключевым элементом любой RFID-системы является RFID-идентификатор. Поэтому очень важно при выборе модели RFID-идентификатора и электронного читательского билета (смарт-карты) учитывать их надежность, соответствие решаемым задачам, ее совместимость с оборудованием и системой. Компания bibliotheca® предлагает RFID-идентификаторы и смарт-карты самого высокого качества, которые специально предназначены для библиотек.



Высококачественные бесконтактные смарт-карты bibliotheca®, разработаны специально для использования в библиотеках в качестве электронного читательского билета. Карта может быть оформлена в фирменном стиле библиотеки с индивидуальным графическим дизайном. Использование электронного читательского билета даёт возможность реализовать регистрацию и учёт пользователей, электронный заказ, организацию самостоятельного обслуживания читателей, единого читательского билета, оплату платных услуг и многих других современных сервисов библиотеки.

Электронный читательский билет упрощает процесс работы с читателями, а читателям дает комфорт и удобство в обслуживании.







Секрет нашего успеха — мы задаем стандарты в развитии RFID-решений для библиотек. Именно благодаря использованию международных стандартов, наши решения остаются востребованными долгие годы. Начиная от форматов и протоколов обмена данных, принципов интеграции с АБИС и заканчивая разработкой комплексной проектной и технической документации — мы и наши партнеры неуклонно

стремимся поддерживать самые высокие требования к качеству и применяемым технологиям. Компания bibliotheca® входит в состав рабочих групп и организаций по разработке рекомендаций для составления стандартов. Сотрудники компании bibliotheca® постоянно принимают участие в курсах повышения квалификации и международных обучающих программах.

Многофункциональные RFID-станции для рабочих мест сотрудников

Мы предлагаем простые в использовании устройства, которые отвечают всем потребностям библиотеки: от начального программирования RFID-идентификаторов, регистрации выдачи/возврата и до массовой обработки библиотечных документов. Благодаря компактности, а у некоторых моделей и экранированной антенне, устройства легко использовать в условиях ограниченного пространства. Многофункциональная RFID-станция — это первое, что приобретают библиотеки при переходе на работу с RFID-технологиями.

Многофункциональная RFID-станция устанавливается на рабочих местах библиотекарей в зонах обслуживания (на кафедрах абонементов, читальных залах), книгохранилищах и отделах комплектования и обработки документов.

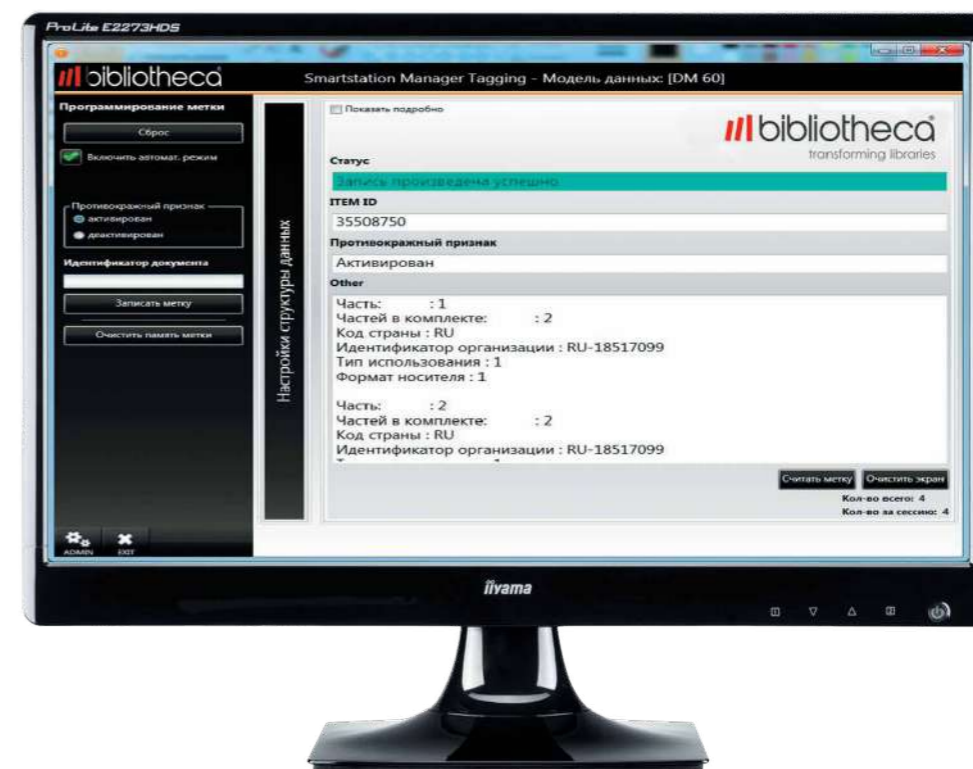
 <p>экранированная антенна — считывание RFID-идентификаторов непосредственно над панелью устройства</p> <p>RFID workstation™ shielded</p>	 <p>экранированная антенна — скрытый монтаж под поверхностью рабочего стола</p> <p>RFID workstation™ 210</p>
 <p>компактный считыватель, малого радиуса действия до 15 см со встроенной антенной</p> <p>RFID workstation™ USB</p>	 <p>считыватель смарт-карт, электронных читательских билетов стандарта ISO14443</p> <p>Mifare USB Reader</p>

Программное обеспечение для программирования и считывания RFID-идентификаторов

Интеллектуальное программное обеспечение разработано bibliotheca® для управления RFID-устройствами. Простое и понятное в использовании программное обеспечение помогает сотрудникам библиотеки в администрировании повседневной библиотечной деятельности. Благодаря интеграции с АБИС OPAC-Global, ИРБИС, MAPK-SQL, Фолиант, Absotheque UNICODE, Руслан и многими другими системами, переход библиотеки на новые технологии работы с RFID не составит больших затрат и не займет много времени.

ЧТО ПОЛУЧАЕТ БИБЛИОТЕКА:

- Интеграцию с АБИС.
- Быструю идентификацию документов библиотечного фонда.
- Запись штрих-кода или инвентарного номера в память RFID-идентификатора.
- Регистрацию выдачи/возврата.
- Возможность одновременной идентификации нескольких документов.
- Активацию/деактивацию противокражного признака как с использованием АБИС, так и без.
- Быструю адаптацию сотрудников библиотеки к новой технике, благодаря использованию привычного интерфейса уже установленной в библиотеке АБИС.



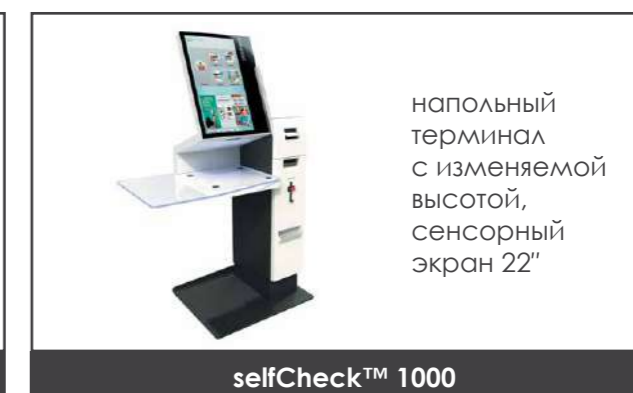
Терминалы самообслуживания

Самообслуживание стремительно развивается в библиотеках по всему миру. Теперь библиотекарь может уделять больше времени читателям.

В серии терминалов самообслуживания selfCheck™ вы можете найти устройство, которое будет отвечать потребностям именно вашей библиотеки.

Терминалы самообслуживания selfCheck™ работают не только с высокотехнологичными RFID-идентификаторами, но и со штрих-кодами.

Вы можете выбрать один из нескольких вариантов RFID-терминалов SelfCheck™ для самостоятельного обслуживания пользователей с привлекательным и интуитивно понятным программным обеспечением QuickConnect™.



ПРЕИМУЩЕСТВА:

- Современный дизайн.
- Одновременная регистрация до 15 единиц фонда.
- Идентификация пользователя — по электронному читательскому билету (со штрих-кодом или смарт-карте).
- Возможность выбора языка интерфейса.
- Дружественный интерфейс для работы со специальными группами населения.
- Встроенный принтер квитанций.
- Безбарьерная среда для детей, людей с ограниченными возможностями и людей выше/ниже среднего роста.
- Удобная навигация за счет световых подсказок.
- Вандалоустойчивая конструкция.
- Возможность дополнения конструкции RFID-терминала различными модулями (терминалы для оплаты библиотечных услуг)



В век повсеместного распространения мобильных устройств и приложений к ним, становится очевидным, что посетителям библиотек необходим простой и интуитивно понятный способ работы с системами самообслуживания. Поэтому разработчики программного обеспечения для терминалов самообслуживания находятся в постоянном сотрудничестве с сотрудниками библиотек и читателями, чтобы лучше понимать их требования и совершенствовать работу программного обеспечения терминалов.

Программное обеспечение для терминалов самообслуживания

ЧТО ПОЛУЧАЕТ БИБЛИОТЕКА:

- Возможность уделять больше внимания читателям.
- Маркетинг библиотечных услуг на экране терминала (реклама мероприятий, новинки книг).
- Возможность системы работать в автономном режиме, даже если АБИС отключена.
- Статистику проводимых посетителями операций.

ЧТО ПОЛУЧАЕТ ПОСЕТИТЕЛЬ БИБЛИОТЕКИ:

- Экономия времени — самостоятельная регистрация выдачи и возврата.
- Новый и интересный опыт взаимодействия с библиотекой.
- Простое и понятное управление терминалом, благодаря четким инструкциям на экране.
- Возможность одновременной регистрации, выдачи и возврата нескольких книг.
- Продление срока пользования библиотечными документами.
- Возможность самостоятельной проверки состояния читательского формуляра.
- Информацию обо всех проводимых операциях на экране устройства, включая дату выдачи, возврата и продления библиотечных документов.
- Выбор способа получения подтверждения о проведенной операции (печать квитанции или сообщение по электронной почте).
- Информацию о библиотечных новинках и рекомендациях.
- Использование программного обеспечения в соответствии с рекомендациями государственной программы Российской Федерации «Безбарьерная среда».
- Возможность видеть важные сообщения в полноэкранном масштабе, без необходимости «прокручивать» экран.



Ворота идентификации и контроля

Системы безопасности — это «рабочие лошадки», которые являются немаловажным сдерживающим фактором и обеспечивают полноценную защиту фонда от несанкционированного выноса библиотечных документов.

Ворота идентификации и контроля служат для организации контрольных зон, обеспечения сохранности библиотечного фонда и автоматизации подсчета посетителей библиотеки. Системы защиты фонда серии RFID gate™ — это эксклюзивное решение для защиты библиотечных документов от несанкционированного выноса, позволяющее организовать ширину контролируемого прохода до 160 см.



ЧТО ПОЛУЧАЕТ БИБЛИОТЕКА:

- Соответствие минимально допустимой норме по организации перемещения посетителей публичных и общественных зданий и сооружений в соответствии с требованиями СП59.13330.2016 «Доступность зданий и сооружений для маломобильных групп населения».
- Звуковое и световое оповещение о несанкционированном перемещении единиц фонда.
- Возможность комбинирования для нескольких проходов.
- Передача информации о выявленных нарушениях на терминалы контроля — компьютеры сотрудников, установленные в охраняемом помещении.
- Элегантный и современный дизайн, легко вписывающийся в интерьер любой библиотеки.

Программное обеспечение для управления воротами идентификации и контроля

Программное обеспечение для управления отслеживает и создает отчеты о перемещении единиц библиотечного фонда через ворота идентификации.

StaffConnect™ gate — программное обеспечение, которое позволяет контролировать и собирать информацию обо всех установленных в библиотеке воротах идентификации и контроля и оповещать персонал библиотеки о несанкционированных выносах библиотечных документов.

ЧТО ПОЛУЧАЕТ БИБЛИОТЕКА:

- Немедленное информирование администратора системы о библиотечных документах, спровоцировавших сигнал оповещения.
- Архив всех зарегистрированных случаев выноса библиотечных документов.
- Статистику потоков посетителей.



«Умная полка» автоматической регистрации возврата smartShelf™

«Умная полка» smartShelf™ — это комплекс регистрации возврата и отслеживания текущего местоположения документа библиотечного фонда.

Полки, оснащенные RFID-антеннами, легко встраиваются в любую мебель библиотеки и позволяют организовать «умную полку» на любом стеллаже. smartShelf™ обычно устанавливается в местах высокой проходимости посетителей.



smartShelf™ малая



smartShelf™ большая

Автоматическая бронеполка выдачи remoteLocker™

У ваших читателей нет возможности посещать библиотеку в часы ее работы? Для таких случаев мы предлагаем систему автоматической выдачи библиотечных документов remoteLocker™. Система бронирования служит для временного хранения книг, журналов и т.п., заказанных читателем. Читатель может забрать книги в любой момент времени без помощи сотрудника. Библиотекарь лишь обрабатывает заказ и подбирает книги согласно электронному требованию.



Базовый модуль
4 вместительные ячейки, сенсорный экран управления

remoteLocker™ 100



Дополнительный модуль
10 дополнительных вместительных ячеек

remoteLocker™ 110

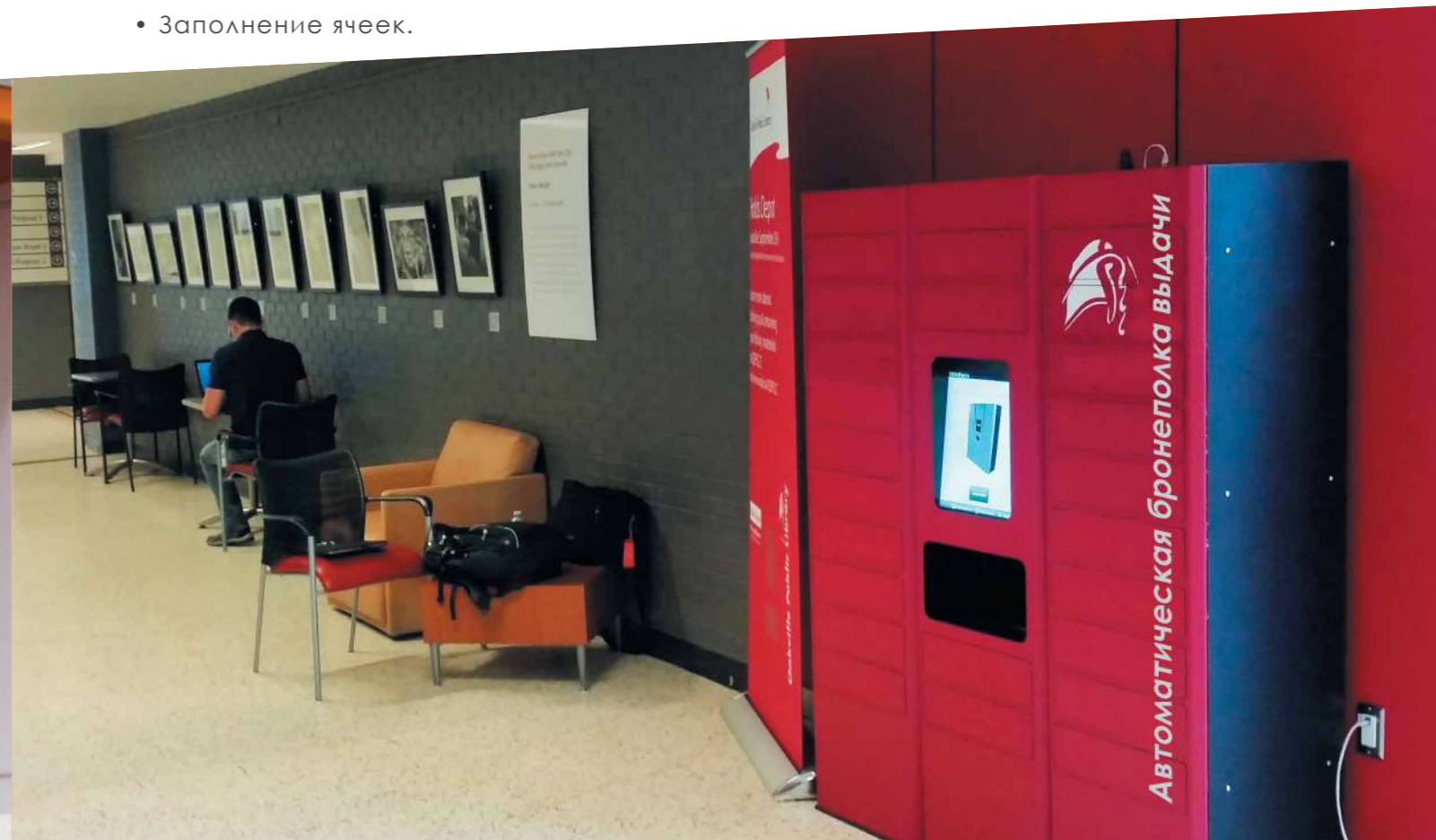


Дополнительный модуль
5 дополнительных вместительных ячеек и 1 ячейка возврата

remoteLocker™ 105R

Система автоматизированного бронирования предоставляет библиотекарю возможность контролировать:

- Ячейки, где находятся книги с истекшим сроком бронирования.
- Ячейки, где не все книги были извлечены (в силу ошибочных действия пользователя).
- Заполнение ячеек.



Станции возврата и сортировки flex AMH™

Автоматизированная система возврата и сортировки позволит сотрудникам библиотеки рациональнее использовать свое рабочее время, сделать свою работу содержательнее и интереснее. В зависимости от потребностей библиотеки мы предлагаем различные варианты комплектации оборудования: от недорогих станций, устанавливаемых в условиях ограниченного пространства до полнофункционального комплекса сортировки. Процессы возврата, сортировки и транспортировки документов в заданном направлении полностью автоматизированы и не требуют усилий сотрудников библиотеки.

Система оснащена несколькими степенями защиты: переполнения приемных корзин, некорректных действий пользователей, сбоев системы и др.

Пользователи смогут самостоятельно вернуть или продлить библиотечные документы, а также пользователи могут получить информацию о готовности заказа, наличии задолженности.



Оптимальный сервис:

- возврат 24/7
- авторизация читателя
- личный кабинет

Максимальный комфорт:

- сортировка в неограниченном количестве направлений
- интеграция с системой адресной доставки Telelift

Бережное отношение:

- книги накапливаются в корзинах с плавающим дном



Мобильные устройства для инвентаризации mobile™

Высокопроизводительная, быстрая инвентаризация фонда — это мечта любого сотрудника библиотеки. С легкими, компактными, функциональными, эргономичными устройствами mobile™ вы можете быть уверены, что по сравнению с ручной работой, инвентаризация будет проведена быстро и без усилий. Встроенная RFID-антенна обеспечит прекрасный уровень считывания данных даже в труднодоступных местах, а удлиненная ручка избавит от необходимости нагибаться к нижним полкам и тянуться к верхним. Данные инвентаризации могут быть загружены для обработки либо в АБИС, либо анализируются с помощью специализированного программного обеспечения bibliotheca®.

mobile™ может использоваться для поиска единиц хранения, выявления заставок, а также для программирования RFID-идентификаторов.

ЧТО ПОЛУЧАЕТ БИБЛИОТЕКА:

- Быструю и удобную инвентаризацию фондов без ограничения обслуживания посетителей.
- Списки найденных и утерянных документов.
- Активацию противокражного признака.



bibliotheca® сотрудничает более чем с 50 библиотеками в России и с 30 000 библиотеками по всему миру. В библиотеках России используются около 3 000 единиц оборудования, включая более 100 терминалов самообслуживания и 20 систем автоматического возврата и сортировки документов.

- Российская национальная библиотека, г. Санкт-Петербург
 - Российская государственная библиотека для молодежи, г. Москва
 - Национальная библиотека Республики Карелия, г. Петрозаводск
 - Астраханская областная универсальная научная библиотека
 - Оренбургская областная универсальная научная библиотека
 - Сахалинская областная универсальная научная библиотека, г. Южно-Сахалинск
 - Новосибирская государственная областная научная библиотека
 - Липецкая областная юношеская библиотека
 - Центральная городская молодежная библиотека им. М.А. Светлова, г. Москва
 - Центральная универсальная научная библиотека им. Н. А. Некрасова, г. Москва
 - Дальневосточный федеральный университет, г. Владивосток
 - Новосибирский государственный технический университет
 - Первый Московский государственный медицинский университет им. И.М. Сеченова
 - Пермский государственный университет
 - Российский Международный Олимпийский Университет, г. Сочи
 - Санкт-Петербургский государственный институт культуры, г. Санкт-Петербург
 - Уральский государственный педагогический университет, г. Екатеринбург
 - Центральная городская библиотека им. Л.Н. Толстого, г. Севастополь
 - Международный детский центр «Артек»
 - Национальный исследовательский Томский государственный университет
 - Красноярская краевая молодежная библиотека
- и многие другие библиотеки.





ООО «Библиотека»
123007, г. Москва,
ул. 4-я Магистральная,
д. 5, стр. 2, к. 27
Тел.: +7 (495) 969 38 44
info@bibliotheca.ru
www.bibliotheca.ru